

La Breast Unit è un modello di assistenza specializzato nella diagnosi precoce e nella cura del tumore al seno. Le unità operative che la compongono sono dislocate in diverse sedi, ma operano come un'unica struttura funzionale.

équipe multidisciplinare

radiologo-senologo
anatomo-patologo
chirurgo senologo
chirurgo plastico
oncologo
radioterapista
medico di medicina nucleare
case manager
psicologo
infermiere di senologia
Inoltre sono attive le seguenti prestazioni e i seguenti trattamenti:

Ambulatorio di valutazione del rischio eredo-famigliare con la presenza di oncologo, chirurgo, genetista e psicologo per la selezione delle pazienti da avviare al test genetico.

Infermieri di riferimento e Case manager si fanno carico di tutto il percorso sia preoperatorio che di follow up.

Iort (radioterapia intraoperatoria). Trattamento combinato chirurgico della neoplasia della mammella con contemporaneo utilizzo della radioterapia intraoperatoria nei casi indicati.

Chirurgia oncoplastica. Trattamento combinato oncologico-chirurgico e ricostruttivo complesso con utilizzo di lembi muscolari, protesi, espansori e/o materiali autologhi o eterologhi, con un'équipe formata da chirurgo oncologo e chirurgo plastico ricostruttivo.

Chirurgia preventiva del linfedema. Trattamento preventivo microchirurgico del linfedema nelle pazienti, che dovendo sottoporsi ad una linfadenectomia ascellare, presentano un rischio specifico di sviluppare questa complicanza negli anni.

Breast unit

coordinatore clinico
Guido Papaccio

case manager
Stella Sparaco

medici

Mestre

Licia Laurino *Anatomia patologica*
Ida Pavon *Anatomia patologica*
Davide Minghetti *Chirurgia Senologica*
Margherita Palazzi *Chirurgia Senologica*
Claudio Gasparini *Chirurgia Senologica*
Fabrizio Meggiolaro *Chirurgia Senologica*
Giulia Pagura *Chirurgia Senologica*
Valentina Belardinelli *Chirurgia Senologica*
Eugenio Fraccalanza *Chirurgia Plastica*
Alessandro Morelli Coghi *Chirurgia plastica*
Paolo Morandi *Oncologia*
Costanza De Rossi *Oncologia*
Tiziana Agugiaro *Radiologia*
Mauro Aniballi *Radiologia*
Imad Abu Rumeileh *Radioterapia*
Michele Antonello *Radioterapia*

Venezia

Giovanni Capitanio *Anatomia patologica*
Claudio Gasparini *Chirurgia Senologica*
Rita Biason *Oncologia*
Elena Vianello *Radiologia*
Adriano Pallini *Radioterapia*

Chioggia

Licia Laurino *Anatomia patologica*
Ida Pavon *Anatomia patologica*
Maria Flora Romano *Chirurgia Senologica*
Anna Maria Scola *Oncologia*
Pietro Spillare *Radiologia*

Mirano

Licia Laurino *Anatomia patologica*
Ida Pavon *Anatomia patologica*
Fabrizio Meggiolaro *Chirurgia Senologica*
Valentina Belardinelli *Chirurgia Senologica*
Donata Sartori *Oncologia*
Andrea Bruscaignin *Radiologia*

Dolo

Licia Laurino *Anatomia patologica*
Ida Pavon *Anatomia patologica*
Margherita Palazzi *Chirurgia Senologica*
Giuseppe Azzarello *Oncologia*
Elena Gallinaro *Radiologia*



Breast unit

guida ai servizi

CHIRURGIA SENOLOGICA Direttore Dott. Guido Papaccio

Medici

Valentina Belardinelli, Claudio Gasparini, Fabrizio Meggiolaro, Davide Minghetti, Margherita Palazzi, Giulia Pagura, Maria Flora Romano

Mestre, Ospedale dell'Angelo

Infermieri di Senologia

Maddalena Della Contrada, Laura Maganza, Stella Sparaco

Segreteria

tel 041 9657171 (orario 8:15-10:15)

fax 041 9657255

mail: breastunitocme@aulss3.veneto.it

Ambulatorio primo piano, settore E, n° 93
da lunedì a venerdì ore 08:30–14:00

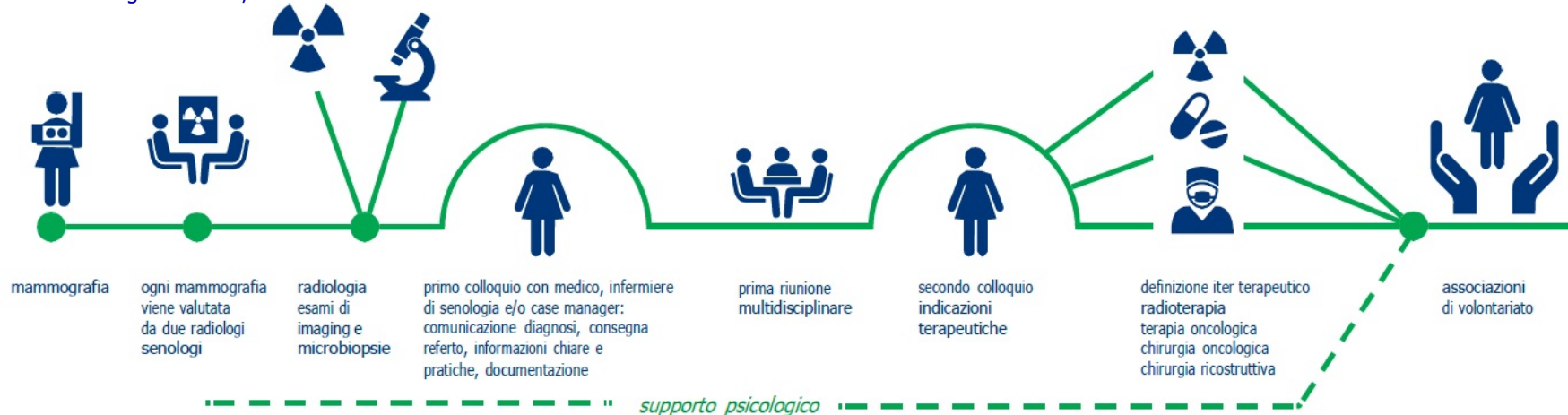
Degenze 6 posti letto ordinari/week surgery (piano 2, settore E e piano -1 settore A)

ricevimento medici per notizie cliniche ai familiari
su appuntamento

medico senologo 041 9656023

da lunedì a venerdì ore 08:30–14:00

in caso di ricoveri: anche i giorni festivi, ore 8–10



Dalla scoperta del tumore al termine della fase chirurgica, la figura di riferimento è il case manager e/o l'infermiere di senologia.

Venezia, Ospedale Ss. Giovanni e Paolo

Infermieri di Senologia

Maddalena Della Contrada, Laura Maganza

041 5294967

lunedì e venerdì ore 08:30–14:00

Ambulatorio lunedì e venerdì ore 08:30–14:00
piano terra, padiglione Jona

Degenze 3 posti letto ordinari/week surgery presso l'unità operativa di Chirurgia Generale, 3° piano padiglione Semerani

Ospedale di Chioggia

Infermiere di Senologia

Arianna Venturini

041 5538006

Ambulatorio giovedì ore 08:30–14:00
piano terra

Degenze 4 posti letto ordinari/week surgery presso il Dipartimento Chirurgico, 2° piano

Ospedale di Dolo

Inferieri di Senologia

Serena Rossi, Silvia Bernardi

041 5133669; breastunit.dolo.mirano@aulss3.veneto.it

ambulatorio martedì ore 9:00-13:00
1° piano, presso terapia antalgica

Ospedale di Mirano

Infermiere di senologia

Francesca Franceschi

041 5794061; breastunit.dolo.mirano@aulss3.veneto.it

Segreteria presso l'unità operativa Chirurgia Generale
041 5794331, 041 5794332, 041 5794389 fax, 041 5794345

Ambulatorio lunedì e venerdì ore 08:00–14:00
1° piano, edificio 19

Degenze 6 posti letto ordinari/week surgery
1° piano, edificio 19